



So erreichen Sie uns



**Von der A 48 aus Richtung Trier / Koblenz kommend:**  
 Abfahrt Kaisersesch / Treis-Karden (von Trier kommend) über die **L 108** bzw. Abfahrt Kaifenheim / Treis-Karden (von Koblenz kommend) über die **L 109 / L 110 / L 108** bis Treis-Karden. Dann kurz in Richtung Cochem über die **B 416** bis zur Brücke. Dort über die Brücke zum Ortsteil Treis.

**Von der A 61 aus Richtung Köln kommend:**  
 Abfahrt Mendig über die B 262 bis Mayen. Dann wieder Autobahn A 48 in Richtung Trier bis Abfahrt Kaifenheim / Treis-Karden. Von da an über die **L 109 / L 110 / L 108** bis Treis-Karden. Dann kurz in Richtung Cochem über die **B 416** bis zur Brücke. Dort über die Brücke zum Ortsteil Treis.

**Von der A 61 aus Richtung Mainz kommend:**  
 Abfahrt Boppard nehmen und dann der Beschilderung bis Alken / Mosel folgen. Von dort über die **B 49** in Richtung Cochem bis zur Brücke von Treis-Karden.

**Für das Navigationssystem:** 56253 Treis-Karden, Forststraße 48

Koblenz  
 Treis-Karden  
 Cochem  
 Zell  
 Bernkastel-Kues

# Urlaub an der schönen Mosel.



**Ferienwohnung** ★★★★★

Hannelore und Gerd Stoffel  
 Forststraße 48  
 56253 Treis-Karden / Mosel

Telefon 02672-2982  
 Handy 0175-7939902

[www.fewo-g-stoffel.de](http://www.fewo-g-stoffel.de)



*Herzlich Willkommen!*

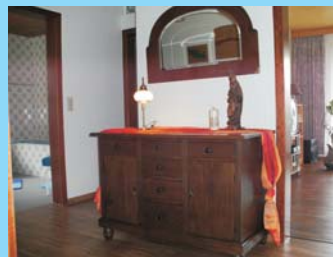
Wenn Sie Ruhe und Erholung suchen, die Seele baumeln lassen möchten, die Natur pur genießen möchten - Dann haben Sie mit Treis und uns die richtige Wahl getroffen!

Unsere Ferienwohnung \*\*\*\* befindet sich in der 1. Etage und hat eine Größe von 70 m<sup>2</sup>. Sie besteht aus Diele, einem großem Wohnraum mit überdachtem Balkon, zwei Schlafräumen (eines davon mit Balkon), Küche mit Essplatz, Bad / Dusche / WC, geeignet für 2 - 4 Personen.



Kabel-TV und HiFi-Stereoanlage vorhanden, ebenso kann die Highspeed-Internetverbindung genutzt werden. Kinderbett und Hochstuhl sind ebenfalls vorhanden.

Bettwäsche, Geschirr- und Handtücher und Tischwäsche inklusive, Endreinigung ebenfalls beinhaltet. Selbstverständlich sind Fön und Wecker vorhanden.



Unsere Nichtraucher Ferienwohnung \*\*\*\* liegt in einer ruhigen Wohngegend ca. 150 m vom Waldrand und ca. 500 m von der Ortsmitte entfernt. Bis zur Mosel sind es ca. 700 m.

Brötchen- und Frühstücks-Service möglich.

Radfahrer herzlich willkommen - gerne auch für einen Tag!

**Leider keine Haustiere erwünscht.**

**Treis-Karden** - auch "Siebengebirge der Mosel" genannt, ist idealer Ausgangspunkt für Ausflüge, Wander- und Radtouren.

Ob im romantischen Moseltal oder auf den Höhen von Hunsrück und Eifel, in der Ferienregion Treis-Karden finden Sie Erholung und Abwechslung.

Ideal für die "Kleinen" ist der "nur um die Ecke liegende Schulhof mit angrenzendem Spielplatz. Zum Freibad haben Sie nur 10 Minuten Fußweg.



Gerne nehmen wir Sie auf unseren Wanderungen in der Umgebung mit - Sprechen Sie uns an!

Auf Ihr Kommen freut sich

*Familie Stoffel*

Unsere Ferienwohnung wurde vom Deutschen Touristikverband e.V. mit  
★★★★ klassifiziert!

